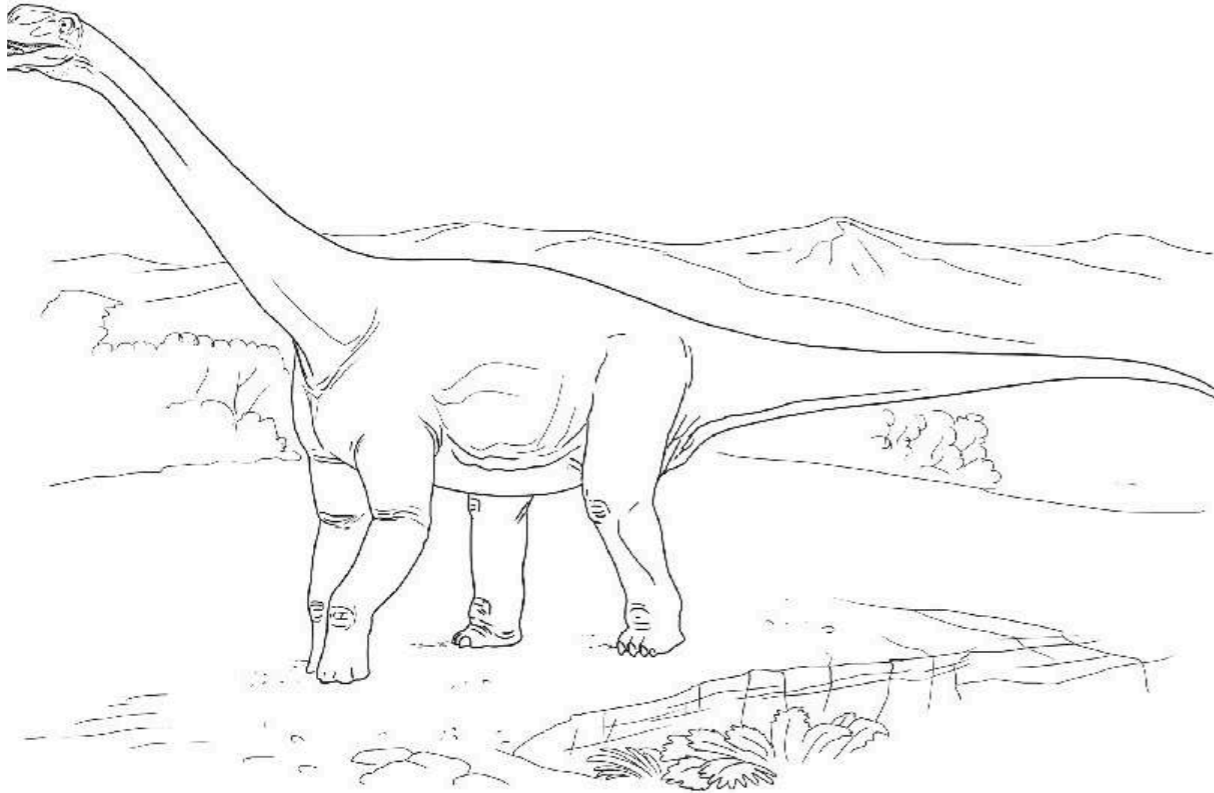


রমন কুমার বিশ্বাস

# ছোটদের ডাইনোসর







# ছোটদের ডাইনোসর

## সম্পাদনায়

---

রমন কুমার বিশ্বাস  
সহযোগী অধ্যাপক  
পরিবেশ বিজ্ঞান ও দুর্যোগ ব্যবস্থাপনা অনুষদ  
পটুয়াখালী বিজ্ঞান ও প্রযুক্তি বিশ্ববিদ্যালয়  
দুমকি-পটুয়াখালী  
rkb07\_jh@yahoo.com

# ভূমিকা

আজ থেকে ৬৬ মিলিয়ন বছর আগে (৬.৬ কোটি) পৃথিবীতে ডাইনোসরদের সর্বশেষ পদচারণা ছিল। মানুষ সৃষ্টির বহু পূর্বে পৃথিবীতে ডাইনোসর বসবাস করতো। কোন কোন ডাইনোসর অতি বৃহৎ। আকারে মানুষের থেকে কয়েক গুণ বড় আর শক্তি ছিল অনেক বেশি। তারা মূলত মাংসাশী, তৃণভোজী ও সর্বভুক প্রাণী। স্থল ভাগে বসবাস তারা বেশি পছন্দ করতো। বিজ্ঞানীদের ধারণা বর্তমান মেক্সিকোর চিক্সুলাভ নামক জায়গায় মহাশূন্য থেকে একটি বৃহৎ উল্কা পাত হয়। যার ফলে পৃথিবীতে কয়েক কোটি বছর ঘরে বসবাস করা বৃহৎ প্রাণীর বিলুপ্তি হয়।

**ছোটদের ডাইনোসর** খণ্ডে, যে সমস্ত ডাইনোসরগুলো দেখানো হয়েছে তারা মূলত বর্তমান ইন্ডিয়া তে বিভিন্ন প্রদেশে বসবাস করতো। যদিও কয়েকটি ডাইনোসর ইন্ডিয়া সহ আর্মেনিয়া, আর্জেন্টিনা ফ্রান্সে ও বসবাস করতো। ইন্ডিয়াতে প্রধানত মধ্য প্রদেশ, তেলঙ্গা, তামিলনাড়ু তে ডাইনোসর গুলো বসবাস করতো। ইন্ডিয়াতে বসবাসকারী ডাইনোসরদের মধ্যে টাইটানসরাস ই সম্ভবত সর্ববৃহৎ।

সম্পাদক



# আলওয়াকেরিয়া (Alwalkeria) ডাইনোসরের ছবি ও পরিচিতি

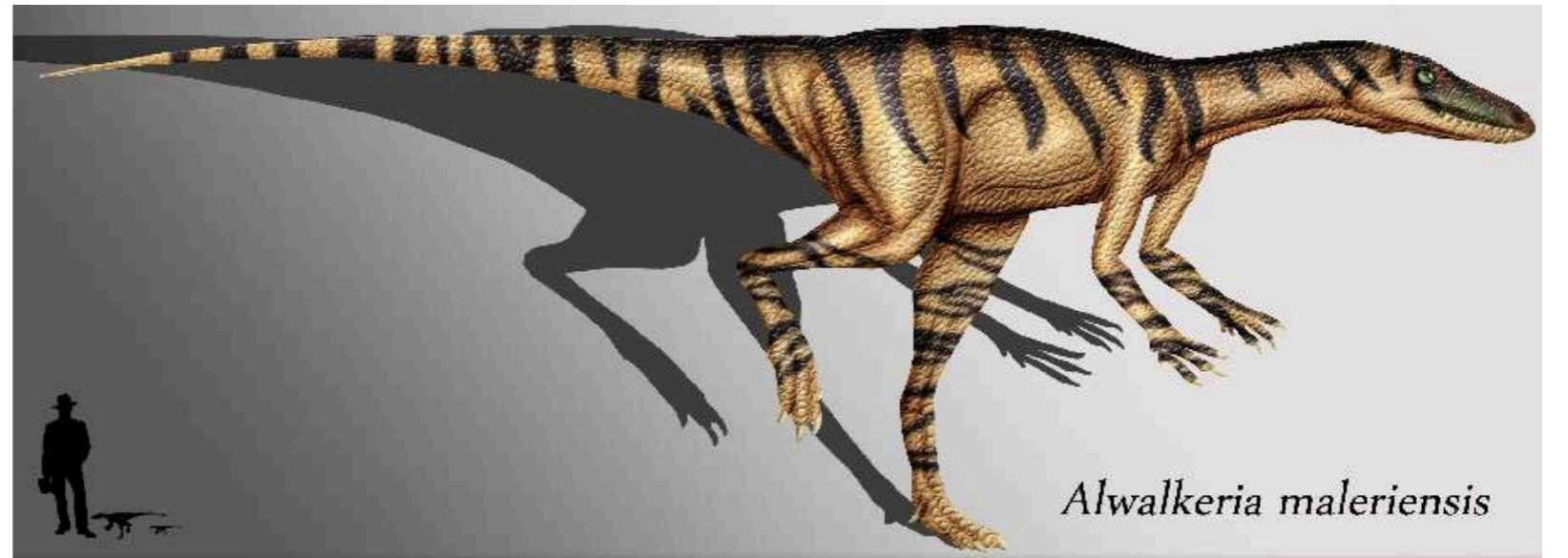
আলওয়াকেরিয়া (Alwalkeria) ডাইনোসর ছিল সর্বভুক প্রাণী। গাছের কচি পাতা ও গুল্ম লতা ছিল তাদের প্রিয় খাবার। তারা মাংসও খেত। ট্রায়াসসিক সময়ে তারা বর্তমান ইন্ডিয়াতে বসবাস করত। তেলেঙ্গা (ইন্ডিয়া) থেকে ইহার ফসিল পাওয়া গিয়েছে।

পরিচিতিঃ

কারনিয়ান সময় থেকে ২২৮ মিলিয়ন বছর আগে পর্যন্ত বসবাস করতো। স্থলে বা ডাঙ্গায় বসবাস করতো।



আলওয়াকেরিয়া (Alwalkeria) ডাইনোসরের ছবি

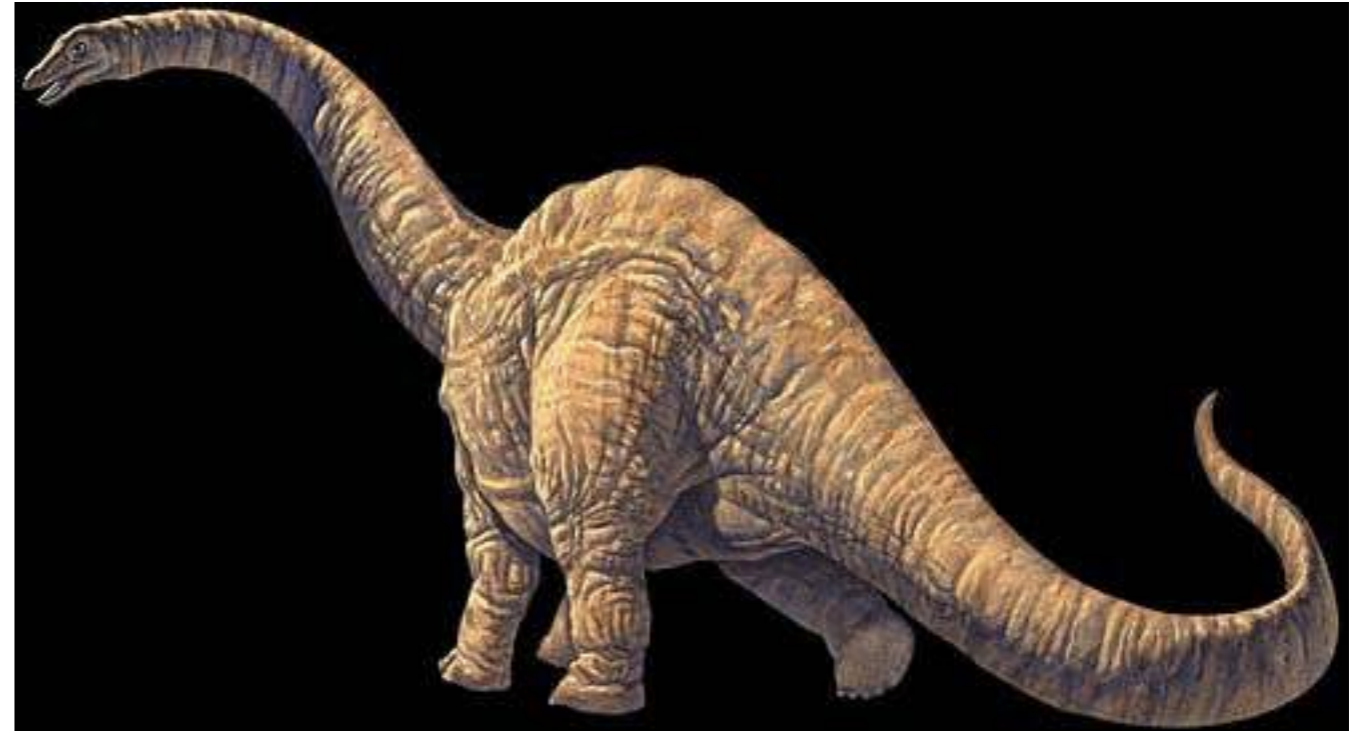


# ব্যাপাসোয়াস (Barapasaurus) ডাইনোসরের ছবি ও পরিচিতি

ব্যাপাসোয়াস একটি তৃণভোজী ডাইনোসর।  
এটা ইন্ডিয়াতে জুরাসিক সময়ে বসবাস করতো।  
তেলেঙ্গা (ইন্ডিয়া) থেকে ইহার ফসিল পাওয়া  
গিয়েছে।

পরিচিতি:

সিনেমুরিয়ান সময় থেকে প্লিনেসবাকিয়ান সময়ে বসবাস করতো। এটা  
কাদামাটি সদৃশ জায়গাতে বসবাস পছন্দ করতো। ব্যাপাসোয়াস  
ডাইনোসররা ডিম পেড়ে তাদের বংশ বৃদ্ধি করতো।





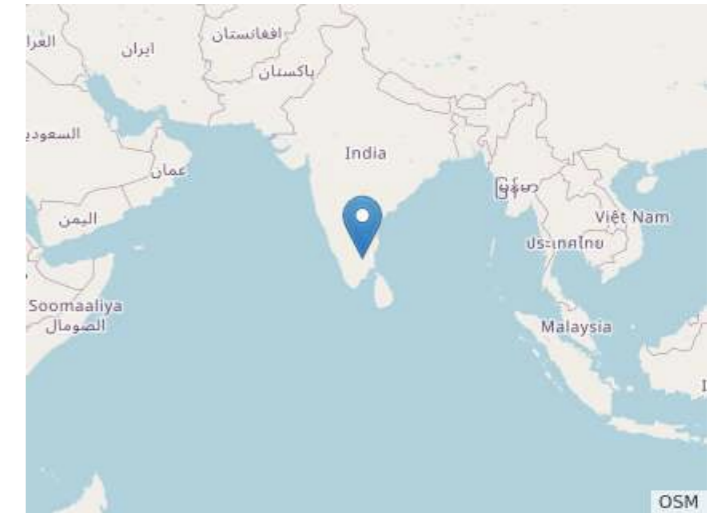
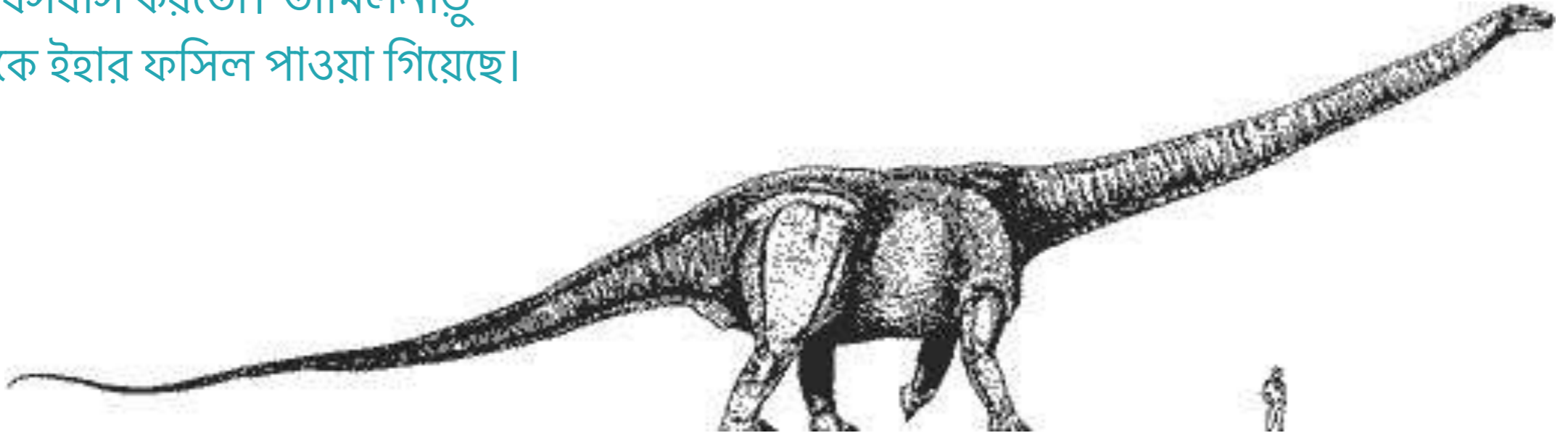
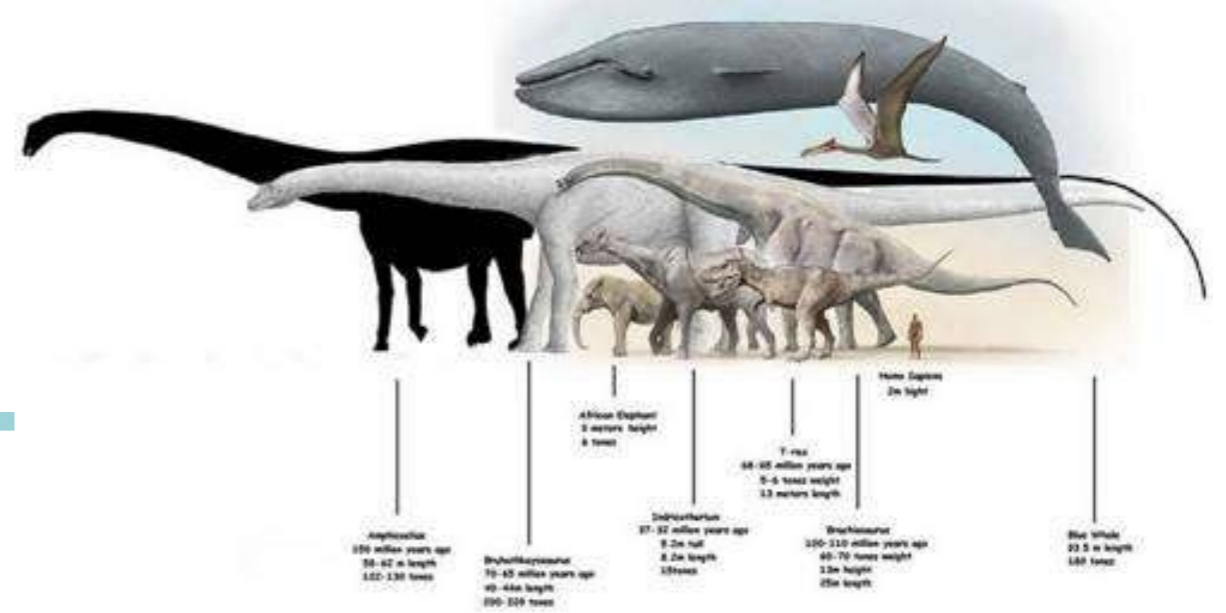
# ব্রহ্মতকেয়সোয়াস (Bruhathkayosaurus) ডাইনোসরের ছবি ও পরিচিতি

ব্রহ্মতকেয়সোয়াস একটি তৃণভোজী ডাইনোসর। এটা ইন্ডিয়াতে ক্রিটেসিয়াস (৭০ মিলিয়ন বছর পূর্বে) সময়ে বসবাস করতো। তামিলনাড়ু (ইন্ডিয়া) থেকে ইহার ফসিল পাওয়া গিয়েছে।

পরিচিতি:

প্রাগৈতিহাসিক  
কালে পৃথিবীতে  
বসবাসরত  
সমস্ত  
ডাইনোসরদের

মধ্যে ব্রহ্মতকেয়সোয়াস সম্ভবত সর্ববৃহৎ। যদিও দক্ষিণ ইন্ডিয়াতে এর একটি মাত্র ফসিল পাওয়া গিয়েছে এবং সুনামির কারণে সেই ফসিলের ও ব্যাপক ক্ষতি হয়েছে। ইহার ফসিল থেকে ধারণা করা হয় ব্রহ্মতকেয়সোয়াস এর ওজন ছিল ১০০ টন এর কাছাকাছি। এটা দৈর্ঘ্যে ৩৫ মিটার বা ১১৫ ফুট লম্বা ছিল।



# কোয়েলুরাইডস (Coeluroides) ডাইনোসরের ছবি ও পরিচিতি

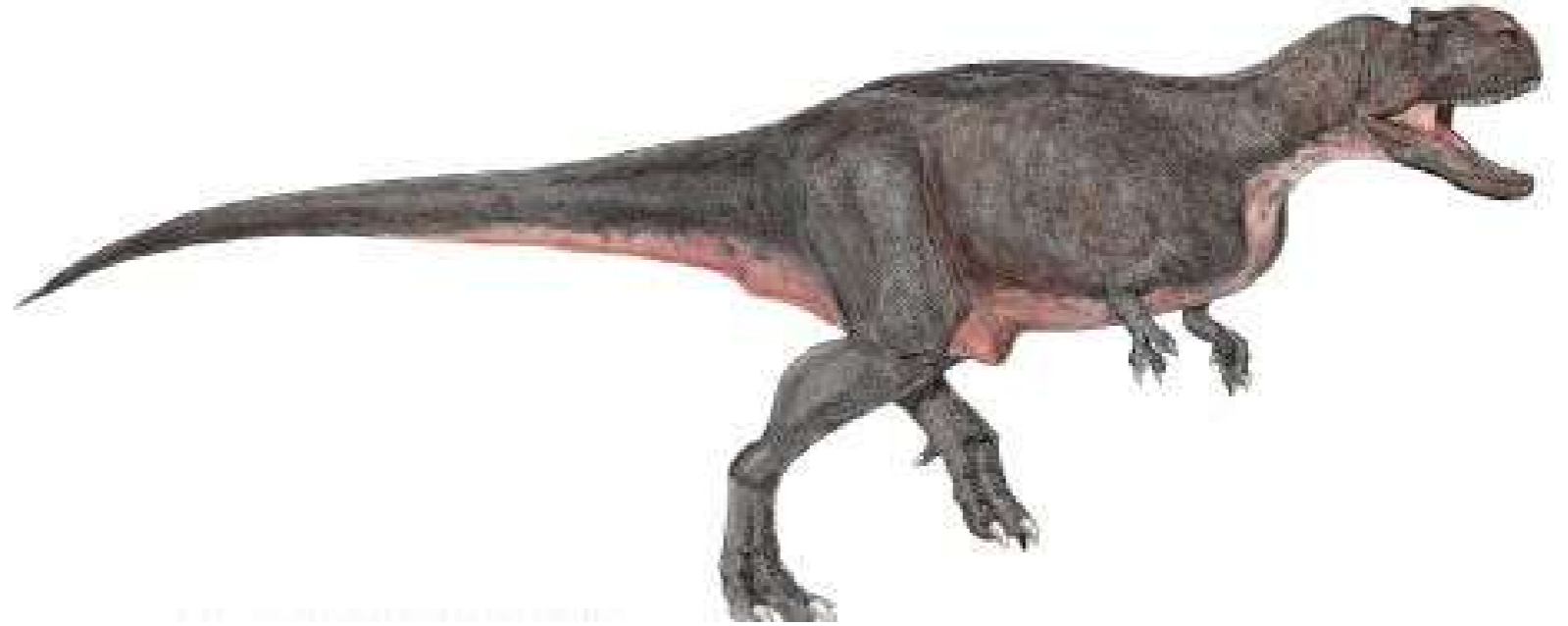
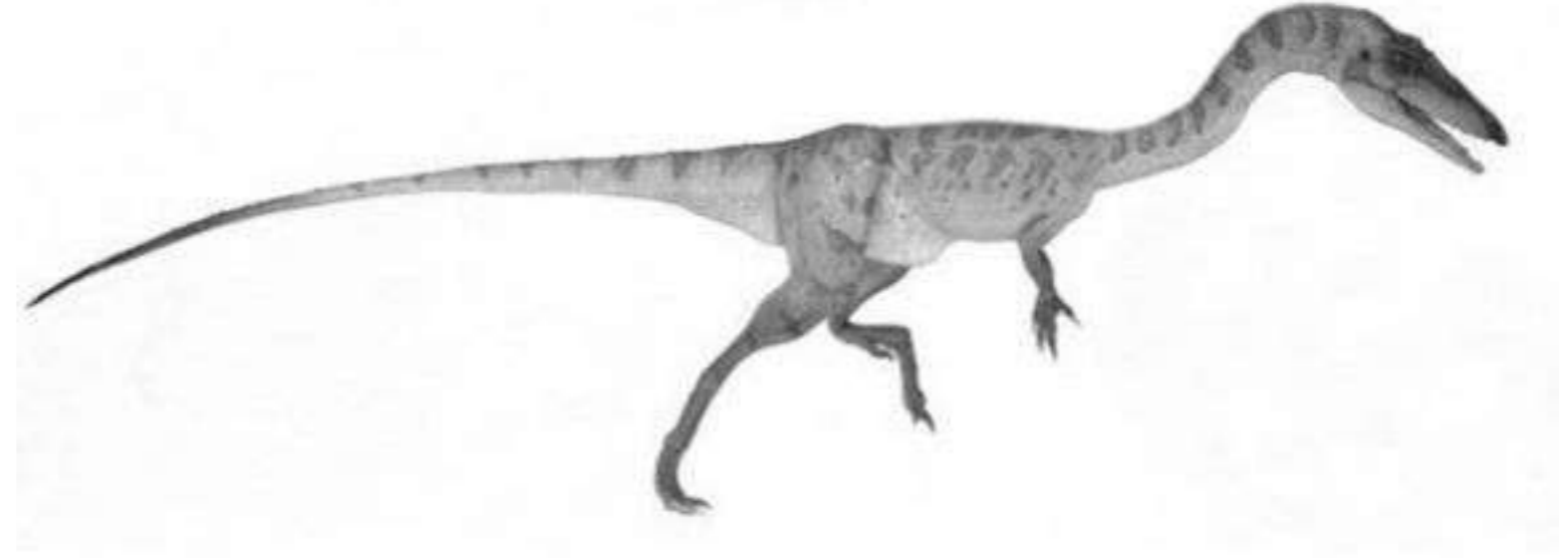
কোয়েলুরাইডস একটি মাংসাশী ডাইনোসর। এটা ইন্ডিয়াতে লেট ক্রিটেসিয়াস (৬৬ মিলিয়ন বছর পূর্বে) সময়ে বসবাস করতো। কিরঘিজিস্থান ও মধ্য প্রদেশ (ইন্ডিয়া) থেকে ইহার ফসিল পাওয়া গিয়েছে।





# কমসোসাকাস (Compsosuchus) ডাইনোসরের ছবি ও পরিচিতি

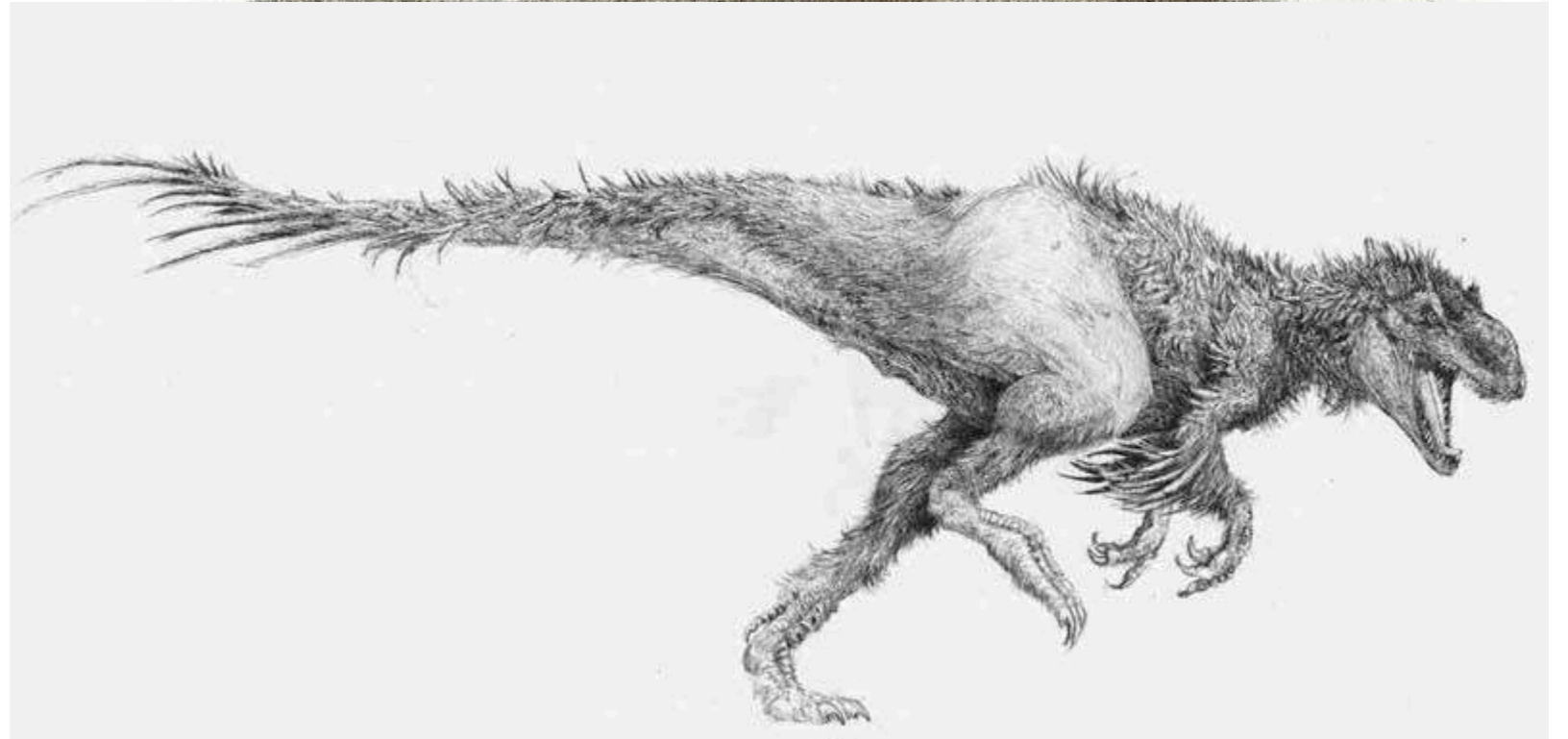
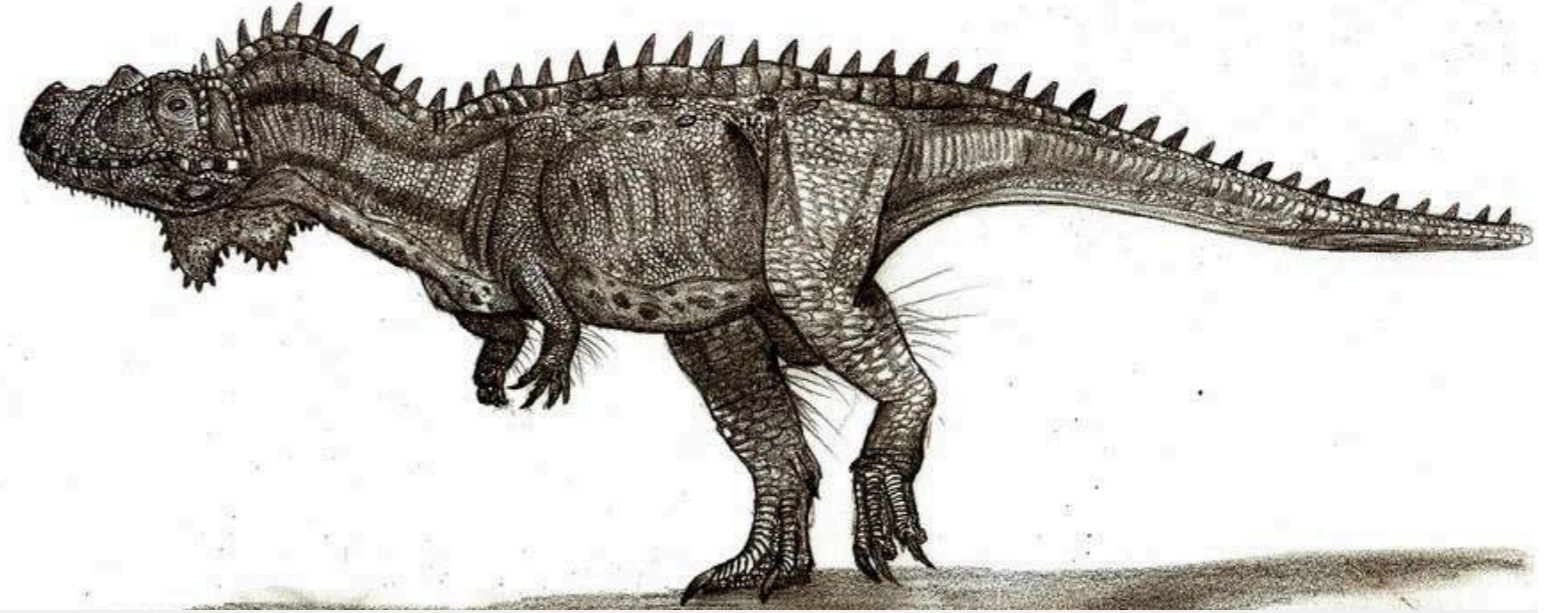
কমসোসাকাস একটি মাংসাশী ডাইনোসর। এটা ইন্ডিয়াতে ক্রিটেসিয়াস (১৪৫ থেকে ৬৫ মিলিয়ন বছর পূর্বে) সময়ে বসবাস করতো। মধ্য প্রদেশ (ইন্ডিয়া) থেকে ইহার ফসিল পাওয়া গিয়েছে।





# ডান্ডাকোসরাস (Dandakosaurus) ডাইনোসরের ছবি ও পরিচিতি

ডান্ডাকোসরাস একটি মাংসাশী ডাইনোসর। এটা ইন্ডিয়াতে জুরাসিক সময়ে বসবাস করতো। তেলেঙ্গা (ইন্ডিয়া) থেকে ইহার ফসিল পাওয়া গিয়েছে।





# ড্রিপ্টসরাইডস (Dryptosauroides) ডাইনোসরের ছবি ও পরিচিতি

ড্রিপ্টসরাইডস একটি মাংসাশী ডাইনোসর। এটা ইন্ডিয়াতে ক্রিটেশিয়াস সময়ে বসবাস করতো। মধ্যপ্রদেশ (ইন্ডিয়া) থেকে ইহার ফসিল পাওয়া গিয়েছে।





# ইন্দোসোয়াস (Indosaurus) ডাইনোসরের ছবি ও পরিচিতি

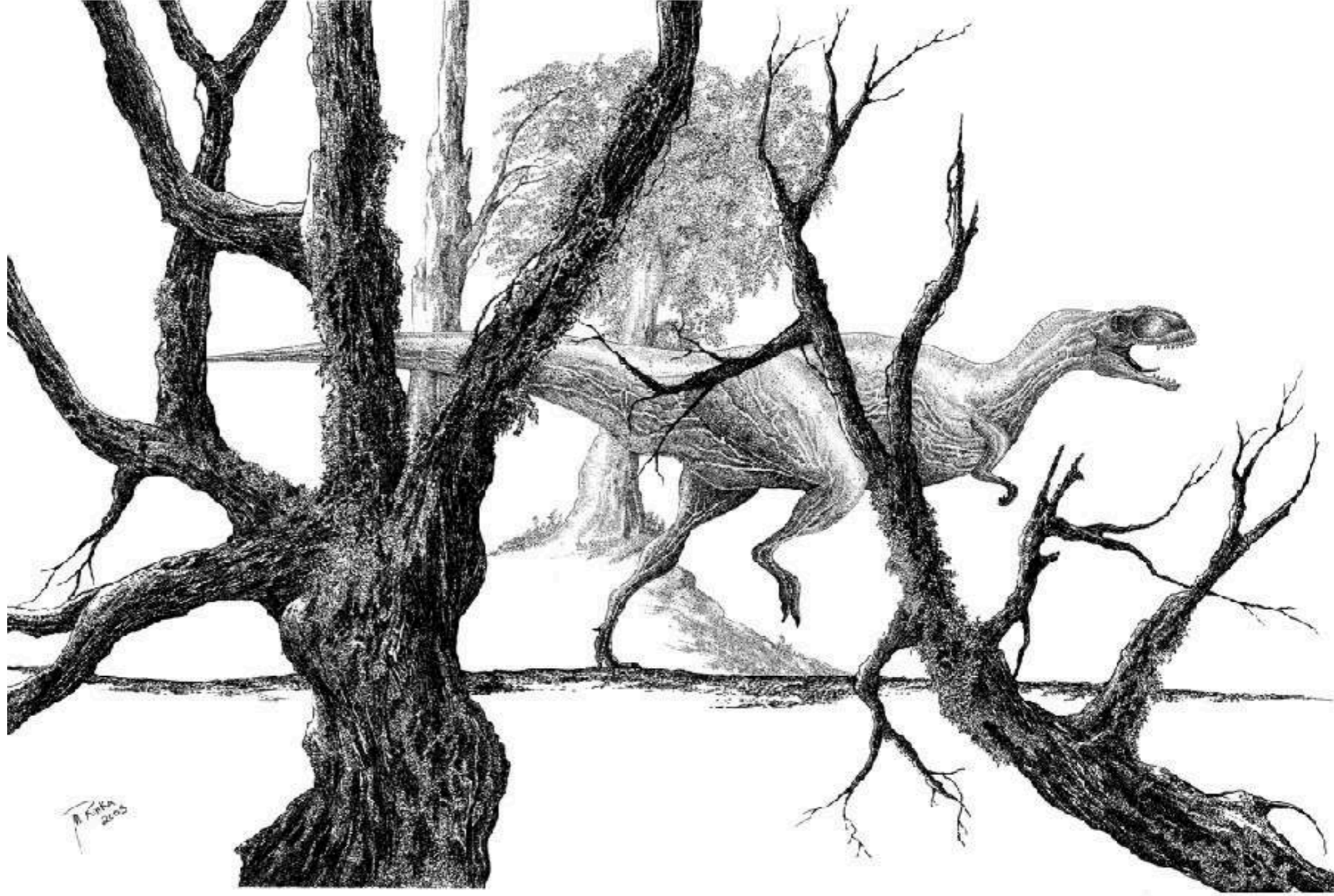
ইন্দোসোয়াস একটি মাংসাশী ডাইনোসর। এটা ইন্ডিয়াতে ক্রিটেসিয়াস (৭০.৬ থেকে ৬৫.৫ মিলিয়ন বছর পূর্বে) সময়ে বসবাস করতো। মধ্য প্রদেশ (ইন্ডিয়া) থেকে ইহার ফসিল পাওয়া গিয়েছে। ইহা স্থল ভাগে বা ডাঙ্গায় বসবাস করতো। এরা ডিম পেড়ে বাচ্চা উৎপাদন করতো।





# ইন্দসুকাস (Indosuchus) ডাইনোসরের ছবি ও পরিচিতি

ইন্দসুকাস একটি মাংসাশী ডাইনোসর। এটা ইন্ডিয়াতে ক্রিটেশিয়াস (৭০.৬ থেকে ৬৫.৫ মিলিয়ন বছর পূর্বে) সময়ে বসবাস করতো। মধ্য প্রদেশ (ইন্ডিয়া) থেকে ইহার ফসিল পাওয়া গিয়েছে। ইহা স্থল ভাগে বা ডাঙ্গায় বসবাস করতো। এরা ডিম পেড়ে বাচ্চা উৎপাদন করতো।





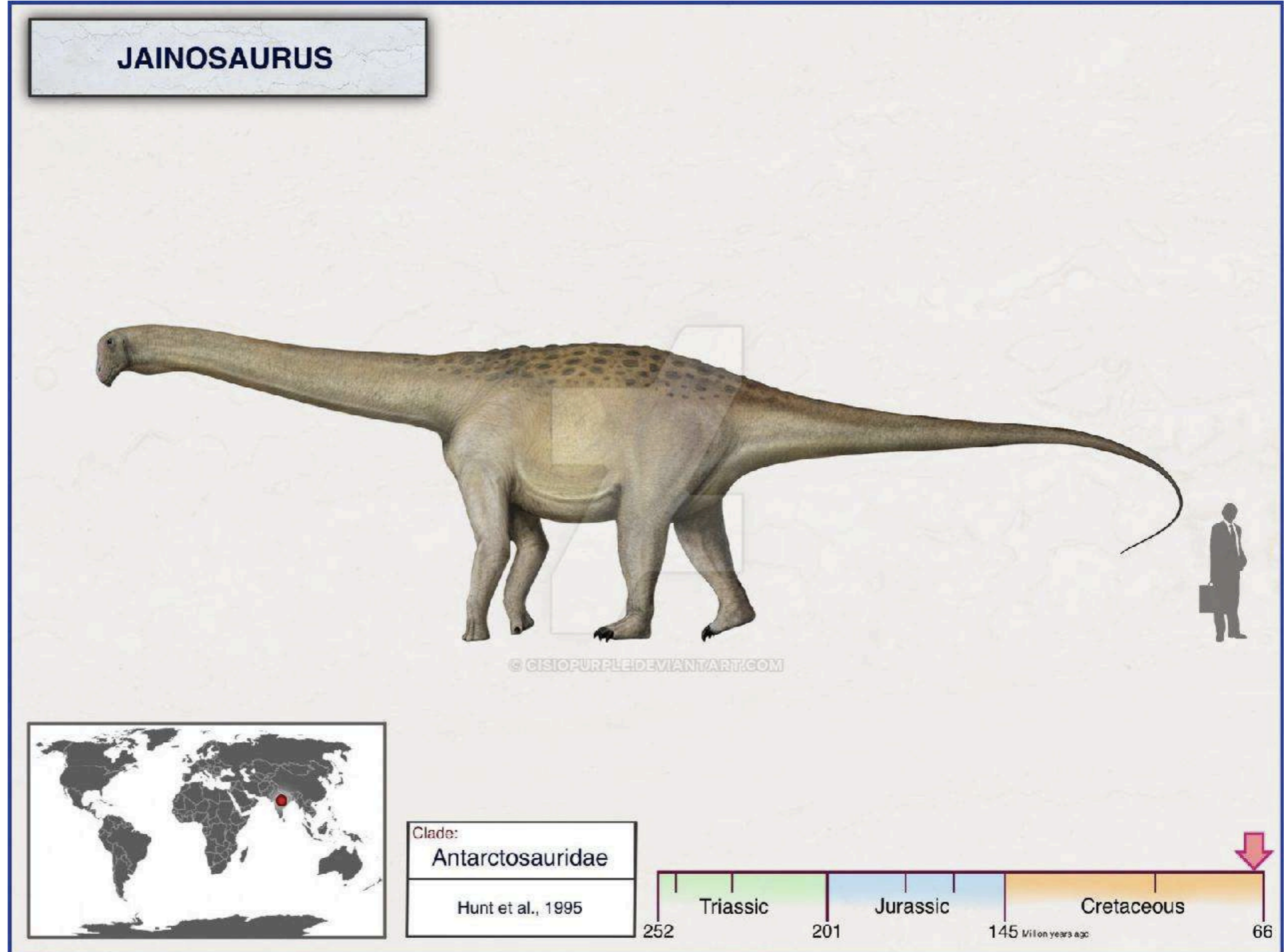
# ইসিসোরাস (Isisaurus) ডাইনোসরের ছবি ও পরিচিতি

ইসিসোরাস একটি তৃণভোজী ডাইনোসর। এটা ইন্ডিয়াতে ক্রিটেসিয়াস সময়ের ৭০.৬ থেকে ৬৫.৫ মিলিয়ন বছর পূর্বে সময়ে বসবাস করতো। মধ্য প্রদেশ (ইন্ডিয়া) থেকে ইহার ফসিল পাওয়া গিয়েছে। ইহা স্থল ভাগে বা ডাঙ্গায় বসবাস করতো। এরা ডিম পেড়ে বাচ্চা উৎপাদন করতো। থেকে ইহার ফসিল পাওয়া গিয়েছে।



# যাইনোসরাস (Jainosaurus) ডাইনোসরের ছবি ও পরিচিতি

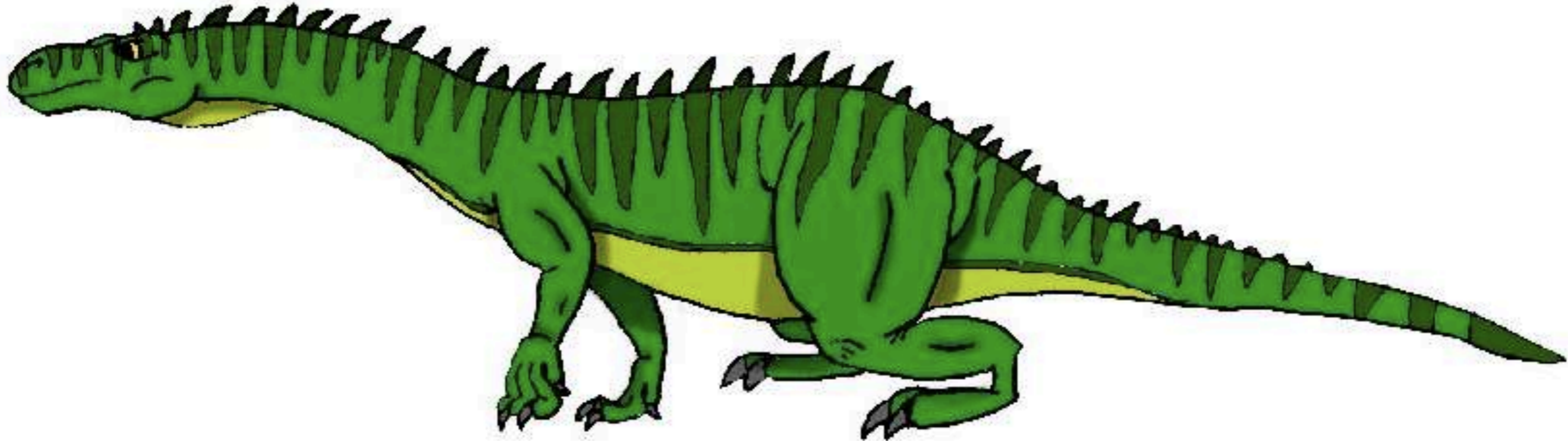
যাইনোসরাস একটি তৃণভোজী ডাইনোসর। এটা ইন্ডিয়াতে লেট ক্রিটেসিয়াস সময়ের ৯৯.৫ থেকে ৬৫.৫ মিলিয়ন বছর পূর্বে সময়ে বসবাস করতো। মধ্য প্রদেশ (ইন্ডিয়া) থেকে ইহার ফসিল পাওয়া গিয়েছে। ইহা স্থল ভাগে বা ডাঙ্গায় বসবাস করতো। এরা ডিম পেড়ে বাচ্চা উৎপাদন করতো।





# যাল্কাপাল্লিসরাস (Jaklapallisaurus) ডাইনোসরের ছবি ও পরিচিতি

যাল্কাপাল্লিসরাস একটি সর্বভুক ডাইনোসর। এটা ইন্ডিয়াতে ট্রিয়াসসিক সময়ের অন্তর্গত 228 থেকে ২১০ মিলিয়ন বছর পূর্বে সময়ে বসবাস করতো। তেলেঙ্গা (ইন্ডিয়া) থেকে ইহার ফসিল পাওয়া গিয়েছে। ইহা স্থল ভাগে বা ডাঙ্গায় বসবাস করতো।





# জুব্বুলুরিয়া (Jubbulpuria) ডাইনোসরের ছবি ও পরিচিতি

ডান্ডাকোসরাস একটি মাংসাশী ডাইনোসর। এটা ইন্ডিয়াতে ক্রিটেসিয়াস সময়ে বসবাস করতো। মধ্য প্রদেশ (ইন্ডিয়া) থেকে ইহার ফসিল পাওয়া গিয়েছে।





# কোটাসরাস (Kotasaurus) ডাইনোসরের ছবি ও পরিচিতি

কোটাসরাস একটি তৃণভোজী ডাইনোসর। এটা ইন্ডিয়াতে জুরাসিক সময়ে বসবাস করতো। তেলেঙ্গা (ইন্ডিয়া) থেকে ইহার ফসিল পাওয়া গিয়েছে।



সিনেমুরিয়ান সময় থেকে ১৮কোটি ২৫ লক্ষ বছর পূর্বে বসবাস করতো। ডাঙ্গায় বসবাস করতো। ডিম পেড়ে বাচ্চা উৎপাদন করতো। এ পর্যন্ত ২ টা ফসিল পাওয়া গিয়েছে।



# লেভিসুকাস (Laevisuchus) ডাইনোসরের ছবি ও পরিচিতি

লেভিসুকাস (Laevisuchus Dinosaur) একটি মাংসাশী ডাইনোসর। এটা ইন্ডিয়াতে জুরাসিক সময়ে বসবাস করতো। মধ্যপ্রদেশ (ইন্ডিয়া) থেকে ইহার ফসিল পাওয়া গিয়েছে। এই ডাইনোসর Maastrichtian সময় থেকে ক্রিটেসিয়াস পিরিয়ডের ৬৬ মিলিয়ন বছর আগে বাসবাস করতো। লেভিসুকাস (Laevisuchus) মূলত একটি স্থল ভাগের ডাইনোসর ছিল। এরা ডিম পেড়ে বাচ্চা ফুটিয়ে বংশ বৃদ্ধি করত। এখন পর্যন্ত এই ডাইনোসরের মাত্র একটি ফসিল পাওয়া গিয়েছে।



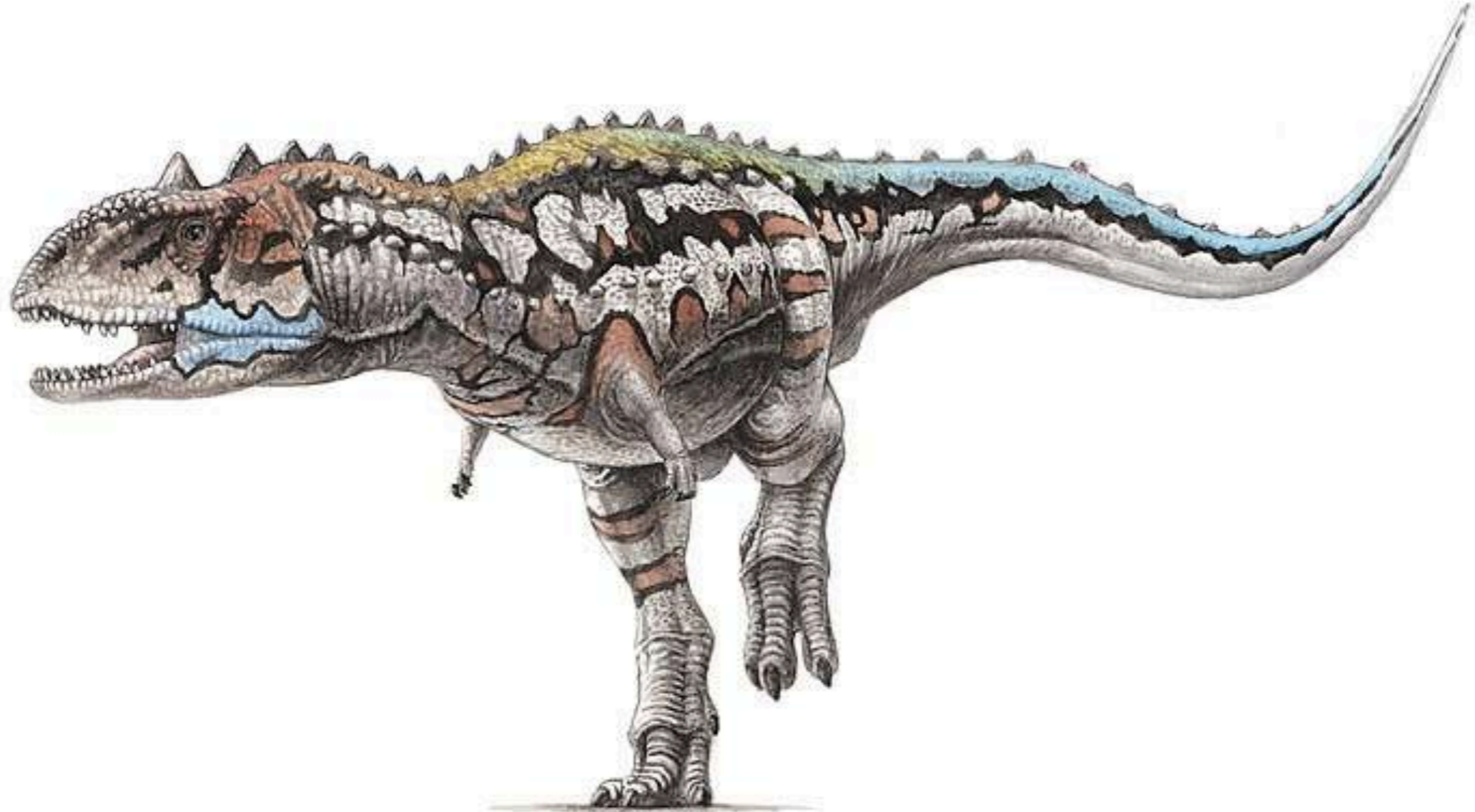
লেভিসুকাস (Laevisuchus)





# লামেটাসরাস (Lametasaurus) ডাইনোসরের ছবি ও পরিচিতি

লামেটাসরাস (Lametasaurus) একটি মাংসাশী ডাইনোসর। এটা ইন্ডিয়াতে ক্রিটেসিয়াস সময়ে বাসবাস করতো। মধ্যপ্রদেশ (ইন্ডিয়া) থেকে ইহার ফসিল পাওয়া গিয়েছে। এই ডাইনোসর Maastrichtian সময় থেকে ক্রিটেসিয়াস পিরিয়ডের ৬৬ মিলিয়ন বছর আগে বাসবাস করতো। লামেটাসরাস (Lametasaurus) মূলত একটি স্থল ভাগের ডাইনোসর ছিল। এরা ডিম পেড়ে বাচ্চা ফুটিয়ে বংশ বৃদ্ধি করত। এখন পর্যন্ত এই ডাইনোসরের মাত্র একটি ফসিল পাওয়া গিয়েছে।





# ল্যাম্পলুঘসৌরা (Lamplughsaura) ডাইনোসরের ছবি ও পরিচিতি

ল্যাম্পলুঘসৌরা (Lamplughsaura) একটি তৃণভোজী ডাইনোসর। ল্যাম্পলুঘসৌরা ভারতের সিনিমুরিয়ান-যুগ সৌরিশিয়ান ডায়নোসরের একটি জিনস, এটি ১৯৬৬ থেকে ১৯০ মিলিয়ন বছর পূর্বে ইন্ডিয়াতে জুরাসিক সময়ে বসবাস করতো। তেলঙ্গা (ইন্ডিয়া) থেকে ইহার ফসিল পাওয়া গিয়েছে। একটি স্থল ভাগের ডাইনোসর ছিল। এরা ডিম পেড়ে বাচ্চা ফুটিয়ে বংশ বৃদ্ধি করত। এখন পর্যন্ত এই ডাইনোসরের মাত্র চারটি ফসিল পাওয়া গিয়েছে।

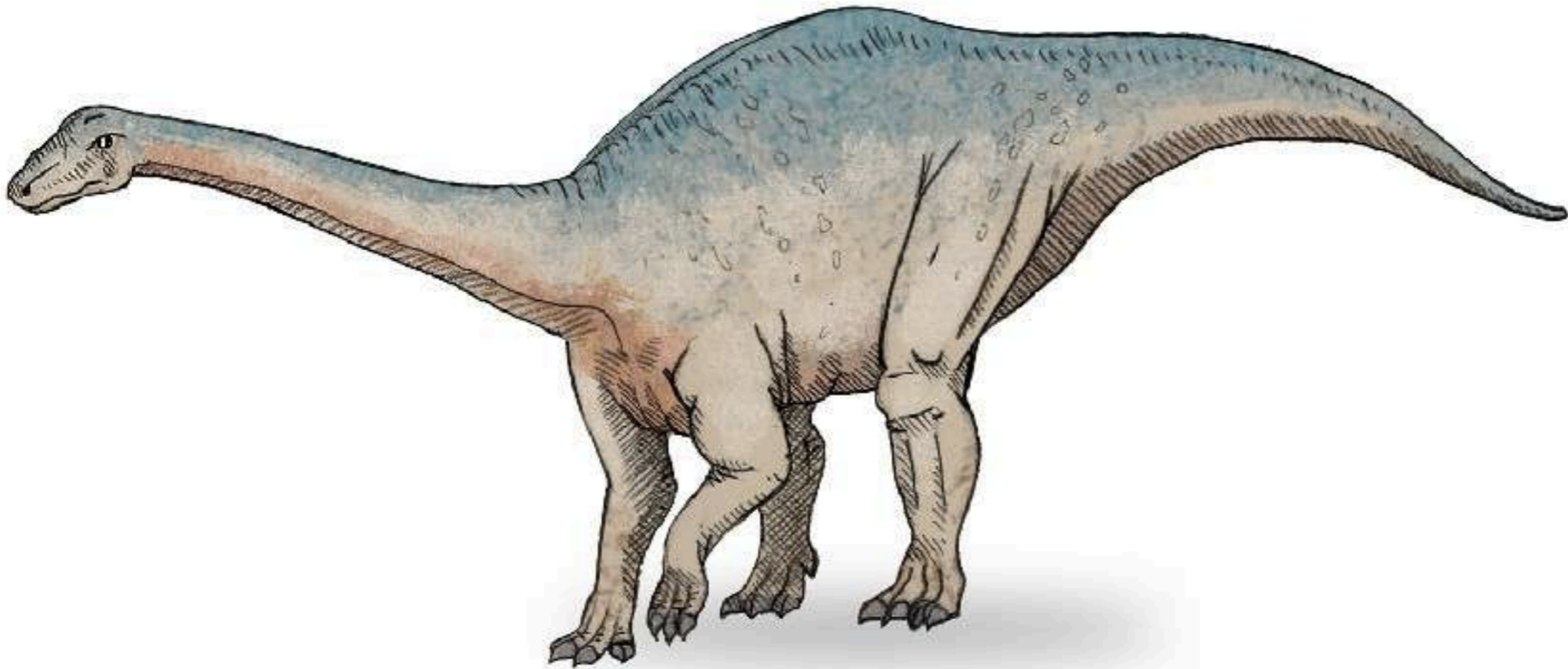






# নাম্বালিয়া (Nambalia) ডাইনোসরের ছবি ও পরিচিতি

নাম্বালিয়া (Nambalia) একটি সর্বভুক ডাইনোসর।  
নাম্বালিয়া (Nambalia) ২২৮-২০৮ মিলিয়ন বছর পূর্বে  
ইন্ডিয়াতে ট্রিয়াসসিক সময়ে বসবাস করতো। তেলঙ্গা  
(ইন্ডিয়া) থেকে ইহার ফসিল পাওয়া গিয়েছে। একটি স্থল  
ভাগের ডাইনোসর ছিল। এরা ডিম পেড়ে বাচ্চা ফুটিয়ে  
বংশ বৃদ্ধি করত। এখন পর্যন্ত এই ডাইনোসরের মাত্র  
একটি ফসিল পাওয়া গিয়েছে।।





# অরনিথোমিওয়েডস (Ornithomimoides) ডাইনোসরের ছবি ও পরিচিতি

অরনিথোমিওয়েডস (Ornithomimoides) একটি মাংসাশী ডাইনোসর। অরনিথোমিওয়েডস (Ornithomimoides) ২২৮-২০৮ মিলিয়ন বছর পূর্বে ইন্ডিয়াতে লেট ক্রিটেসিয়াস সময়ে বসবাস করতো। মধ্য প্রদেশ (ইন্ডিয়া) থেকে ইহার ফসিল পাওয়া গিয়েছে। একটি স্থল ভাগের ডাইনোসর ছিল।







# আর্থোগনিওসৌরাস (Orthogoniosaurus) ডাইনোসরের ছবি ও পরিচিতি

আর্থোগনিওসৌরাস (Orthogoniosaurus) একটি মাংসাশী ডাইনোসর। আর্থোগনিওসৌরাস (Orthogoniosaurus) ইন্ডিয়াতে লেট ক্রিটেসিয়াস সময়ে বসবাস করতো। মধ্য প্রদেশ (ইন্ডিয়া) থেকে ইহার ফসিল পাওয়া গিয়েছে। একটি স্থল ভাগের ডাইনোসর ছিল।





# প্রাধানিয়া (Pradhania) ডাইনোসরের ছবি ও পরিচিতি

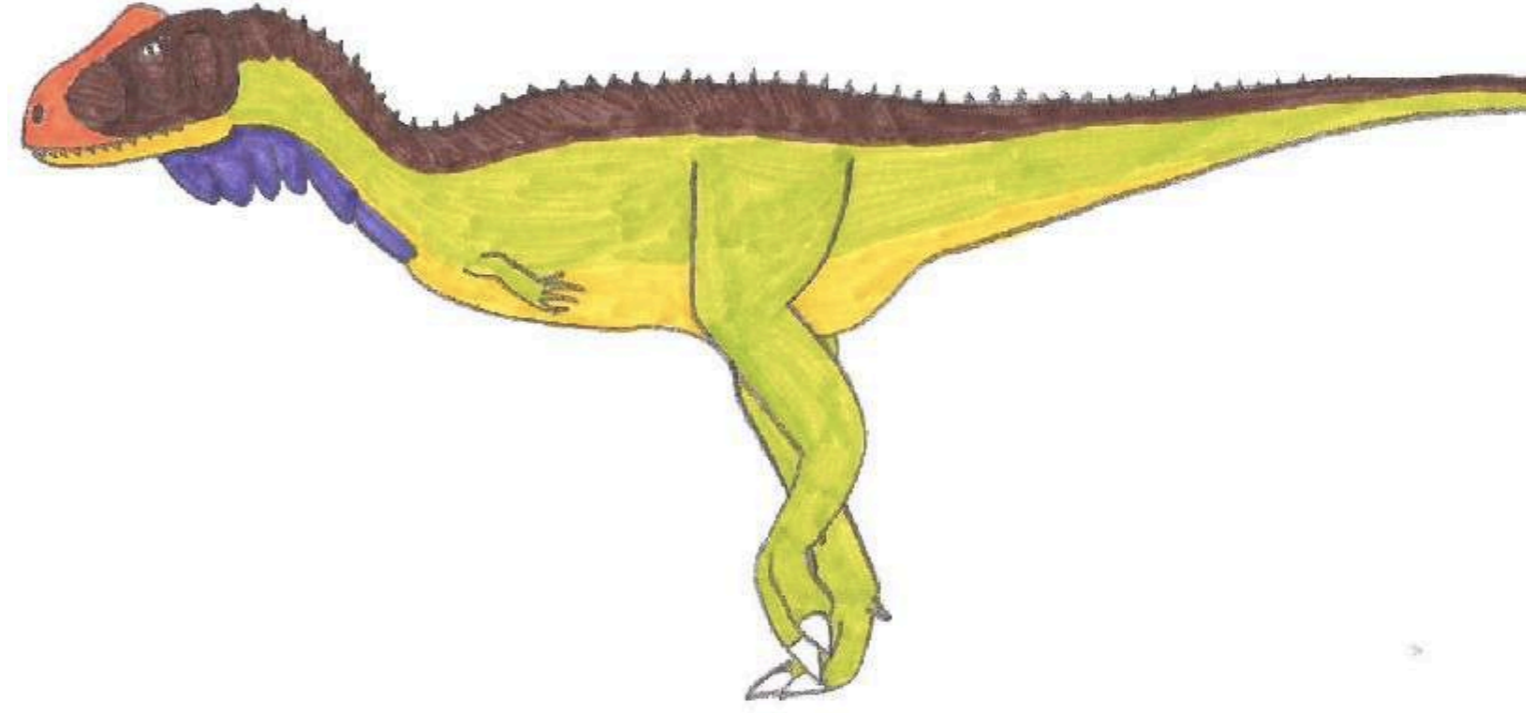


প্রাধানিয়া (Pradhania) একটি সর্বভুক ডাইনোসর।  
প্রাধানিয়া (Pradhania) ইন্ডিয়াতে জুরাসিক সময়ে  
বসবাস করতো। তেঙ্গগা (ইন্ডিয়া)  
থেকে ইহার ফসিল পাওয়া  
গিয়েছে। একটি স্থল ভাগের  
ডাইনোসর ছিল।

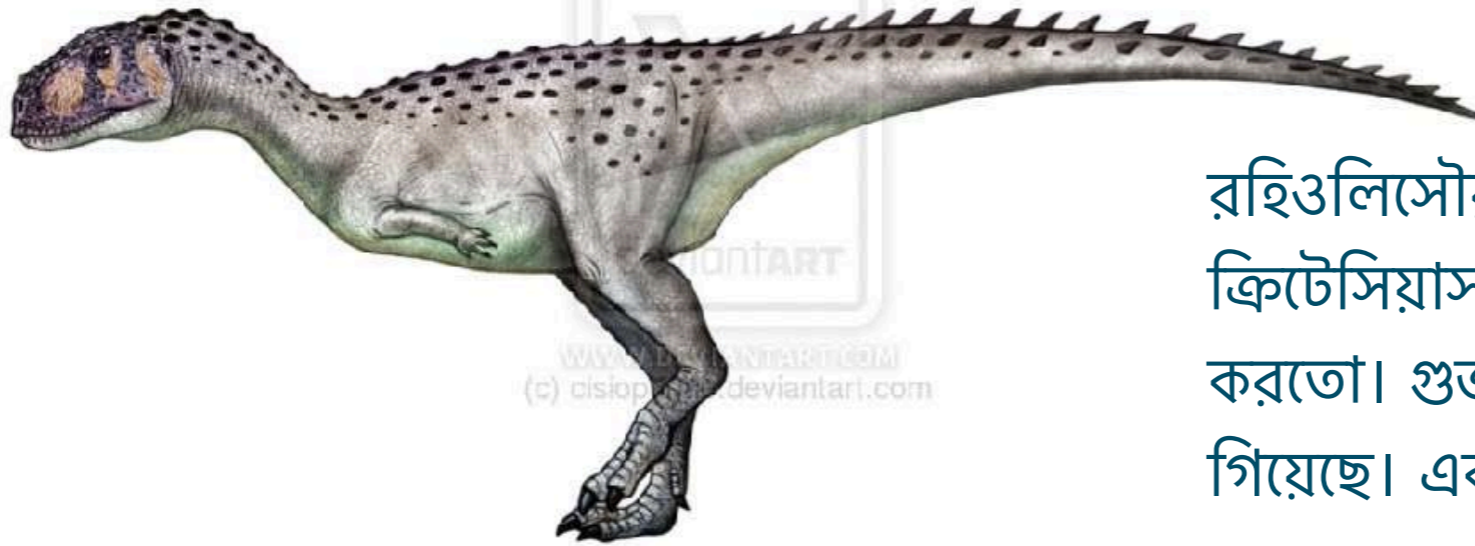




# ৰহিওলিসৌৰাস (Rahiolisaurus) ডাইনোসৰেৰ ছবি ও পৰিচিতি



ৰহিওলিসৌৰাস (Rahiolisaurus) একটি মাংসাশী  
ডাইনোসৰ।

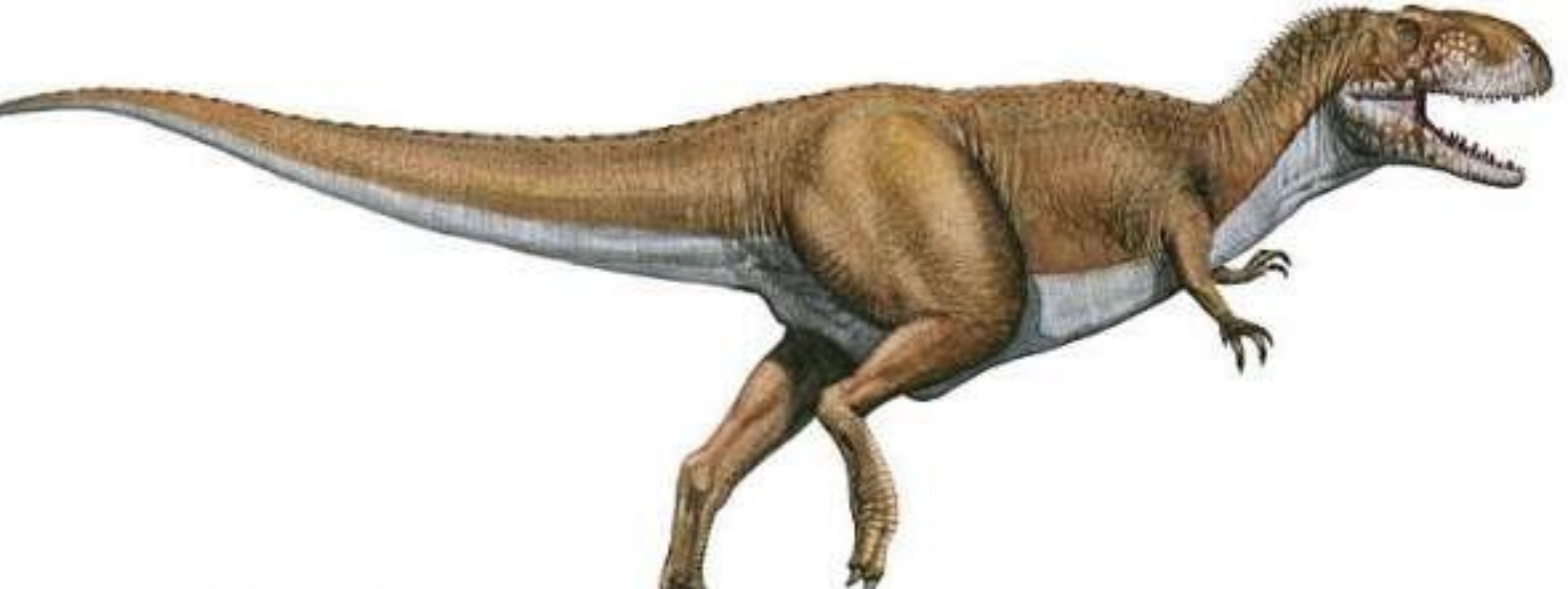


ৰহিওলিসৌৰাস (Rahiolisaurus) ইন্ডিয়াতে  
ক্ৰিটেসিয়াস সময়ে (৭২-৬৬ মিলিয়ন বছৰ পূৰ্বে) বসবাস  
করতো। গুজৰাট (ইন্ডিয়া) থেকে ইহাৰ ফসিল পাওয়া  
গিয়েছে। একটি স্থল ভাগেৰ ডাইনোসৰ ছিল।



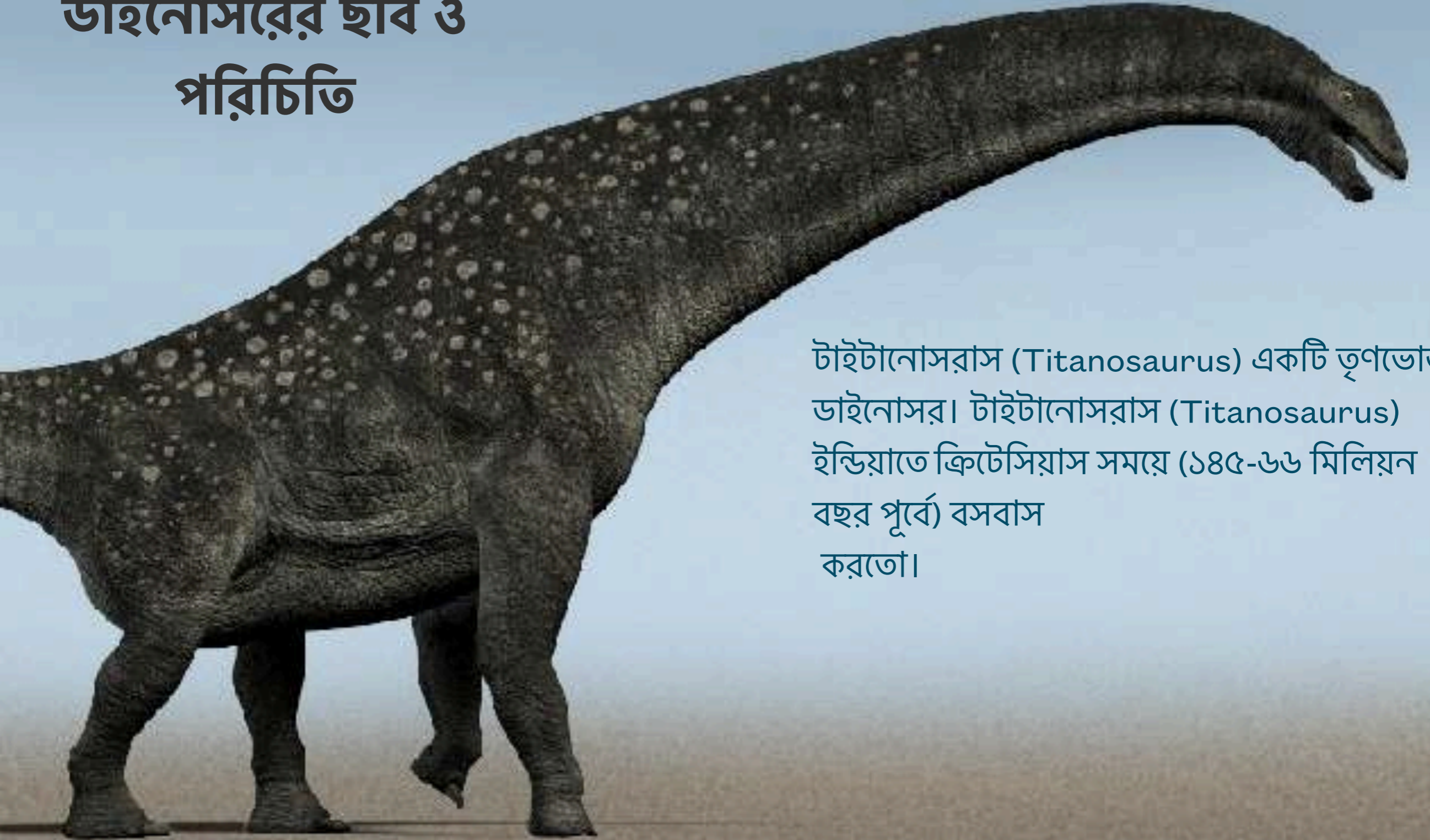
# রাজাসরাস (Rajasaurus) ডাইনোসরের ছবি ও পরিচিতি

রাজাসরাস (Rajasaurus) একটি মাংসাশী ডাইনোসর। রাজাসরাস (Rajasaurus) ইন্ডিয়াতে ক্রিটেসিয়াস সময়ে (৭২-৬৬ মিলিয়ন বছর পূর্বে) বসবাস করতো। গুজরাট (ইন্ডিয়া) থেকে ইহার ফসিল পাওয়া গিয়েছে। ইহা নদীর উপত্যকায় বসবাস করতো। এখন পর্যন্ত এই ডাইনোসরের মাত্র একটি ফসিল পাওয়া গিয়েছে।।





# টাইটানোসরাস (Titanosaurus) ডাইনোসরের ছবি ও পরিচিতি



টাইটানোসরাস (Titanosaurus) একটি তৃণভোজী ডাইনোসর। টাইটানোসরাস (Titanosaurus) ইন্ডিয়াতে ক্রিটেশিয়াস সময়ে (১৪৫-৬৬ মিলিয়ন বছর পূর্বে) বসবাস করতো।





টাইটানোসরাস (Titanosaurus) ইন্ডিয়া সহ রুমানিয়া, আর্জেন্টিনা ও ফ্রান্স থেকেও ইহার ফসিল পাওয়া গিয়েছে। একটি স্থল ভাগের ডাইনোসর ছিল। এখন পর্যন্ত এই ডাইনোসরের ৩৭ টি ফসিল পাওয়া গিয়েছে।।



କୃତଜ୍ଞତା:

<https://dinosaurpictures.org/india-dinosaurs>